

IDEXX ベットラボ UAクイックガイド (IDEXX VetLab* UA* Analyzer)

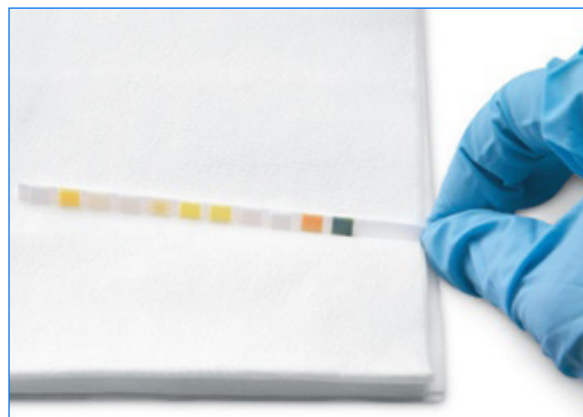
検体の測定

1. IDEXX ベットラボ ステーション (IDEXX VetLab* Station) で検査を開始します (詳細は、IDEXX ベットラボ ステーション 操作ガイド を参照してください)。
2. 「検査機器の選択」画面で患者情報を確認した後、UA Analyzer アイコンを選択し、必要であれば尿検査アイコンを選択し、測定を選択します。
3. ベットラボ UA のステータスランプが緑色に点滅していることを確認してください。緑色の点滅は、患者情報が受信されたことを示しています。
4. 検体を、以下のように IDEXX UA ストリップ に塗布します (ベットラボ UA で使用できるストリップは IDEXX UA ストリップ のみです)。
 - a. 遠心前の新鮮な尿をご使用ください。検体はしっかりと転倒混和してください。検体は室温で測定し、1時間以上室温に置かないでください。
 - b. ピペットを使用して、IDEXX UA ストリップ を尿検体で濡らし、すべての試験紙が満遍なく濡れていることを確認してください。ストリップは曲げないでください。



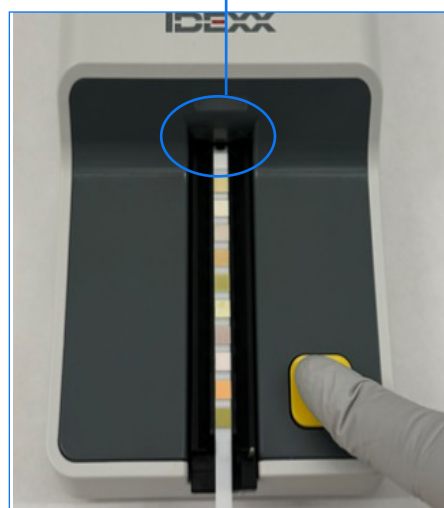
注意: ストリップが曲がることで検査中にエラーが生じることがあるため、ストリップを直接尿が入った容器に浸す方法は推奨されません。

- c. ストリップの端や裏面に付いた検体はティッシュなどで手早く (1秒程度)、落としてください



5. ストリップの面を上向きにして、速やかにストリップトレイの上に置きます。ストリップの先端部分が挿入口のクリップの下にしっかりと挿し込まれるようにセットします。このとき、ストッパーが上に上がった状態にします。

クリップ



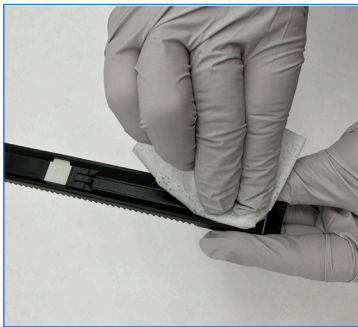
6. 「スタート」ボタンを押します。トレイがわずかに進み、ストッパーが下がります。
7. 測定が完了したら、ストリップを取り出して廃棄します。トレイに付着した尿を糸くずの出ないワイプで拭き取ります。

ストリップトレーのクリーニング

尿の蓄積がエラーの原因となる場合があるため、ストリップトレーのクリーニングは毎日行ってください。

1. IDEXX ベットラボ ステーション(IDEXX VetLab Station)の「機器操作」の画面で、「**UA Analyzerのシャットダウン**」を選択します。
2. ストリップトレーをベットラボ UAから引き出します。
3. ストリップトレーの汚れた部分を流水ですすぎ、適宜、70%イソプロピルアルコールでクリーニングします。

微量の結晶、特にストッパーの開閉部やストリップトレーの裏側の歯に付着した結晶は、柔らかいブラシでこすって取り除くことができます。糸くずの出ないワイプでトレーを拭きます。



重要: クリーニング中にグレーのリファレンスパッドを傷つけないように注意してください。ストリップの読み取り前に、汚れがないこと、正しくセットされていること、濡れていないことを確認してください。

4. ストッパーが手前になるようにして、ステータスランプの下にあるスロットにスライドさせ、トレーの端を検査器の端と合わせます。
5. ベットラボ UAの右側にある電源スイッチを押して、起動します。自動的にセルフチェックが開始され、リファレンスパッドが正常であることを確認します。異常が検出された場合は、IDEXX ベットラボ ステーション(IDEXX VetLab* Station)に通知が表示されます。

IDEXX ベットラボ UAの較正

IDEXX ベットラボ UA(IDEXX VetLab* UA* Analyzer)は、7日ごとに再較正する必要があります。

1. ストリップトレーが汚れていないか、濡れていないかを確認します。
2. IDEXX ベットラボ ステーション(IDEXX VetLab* Station)の初期画面で、UA Analyzerのアイコンをタップします(または、「機器操作」をタップしてから、「**UA Analyzer**」をタップします)。
3. 「**較正**」をタップし、次に「**較正の実行**」をタップします。
4. ベットラボ UAのステータスランプが緑色に点滅したら、新しいキャリブレーションストリップ(IDEXX VetLab* UA* Calibration Strip)を検査パッドの面が上向きになるようにトレーの上に置きます。ストリップの先端部分は、挿入口の前端にあるクリップの下に挿込まれるようにセットします。このとき、ストッパーが上に上がった状態にします。
5. 「**スタート**」ボタンを押します。

重要:

- + キャリブレーションストリップの試薬紙部分には触らないようにし、尿や他の液体が試薬紙箇所には触れないように注意してください。
- + ベットラボ UAで使用できるストリップは、キャリブレーションストリップだけです。

トレーがわずかに進み、ストッパーが下がると、ベットラボ UAがグレーのリファレンスパッドとキャリブレーションパッドを読み取ります。トレーが開始位置に戻り、ストリップレバーが上がります。

較正の結果は、「合格」または「不合格」のいずれかで、IDEXX ベットラボ ステーション(IDEXX VetLab Station)に表示されます。較正に失敗した場合は、IDEXX ベットラボ UA操作ガイドでトラブルシューティング情報を参照するか、IDEXX テクニカルサポートまでご連絡ください。

6. キャリブレーションストリップを取り外して廃棄します。一度使用したキャリブレーションストリップは、再利用できません。

IDEXX テクニカルサポート

0120-71-4921(自動音声案内1番)